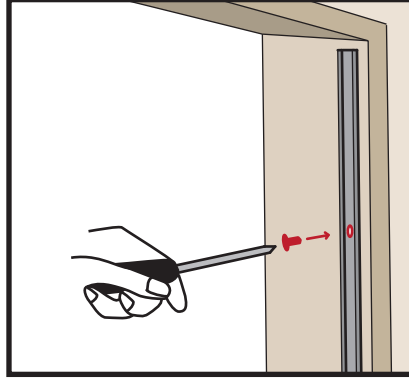
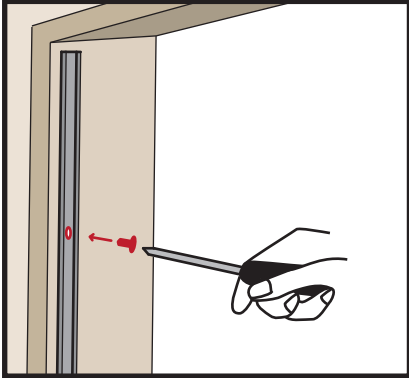


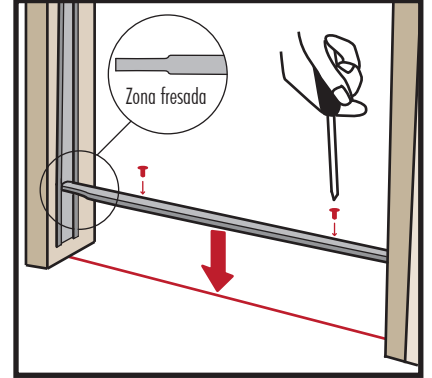
Para dos puertas enfrentadas

Recomendamos instalar entre 2 personas

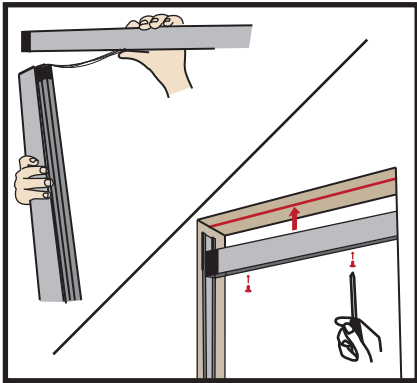
- 1 Sujete las placas de anclaje en ambos lados con tornillos, a mas de 5mm del suelo.



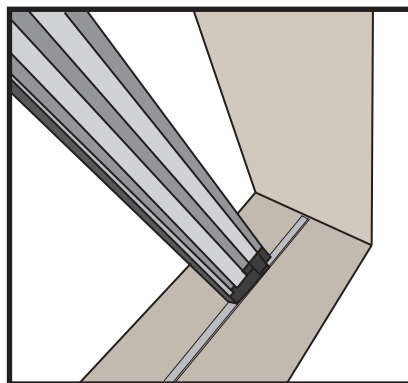
- 2 Instalar el carril inferior alineado con las placas de anclaje.



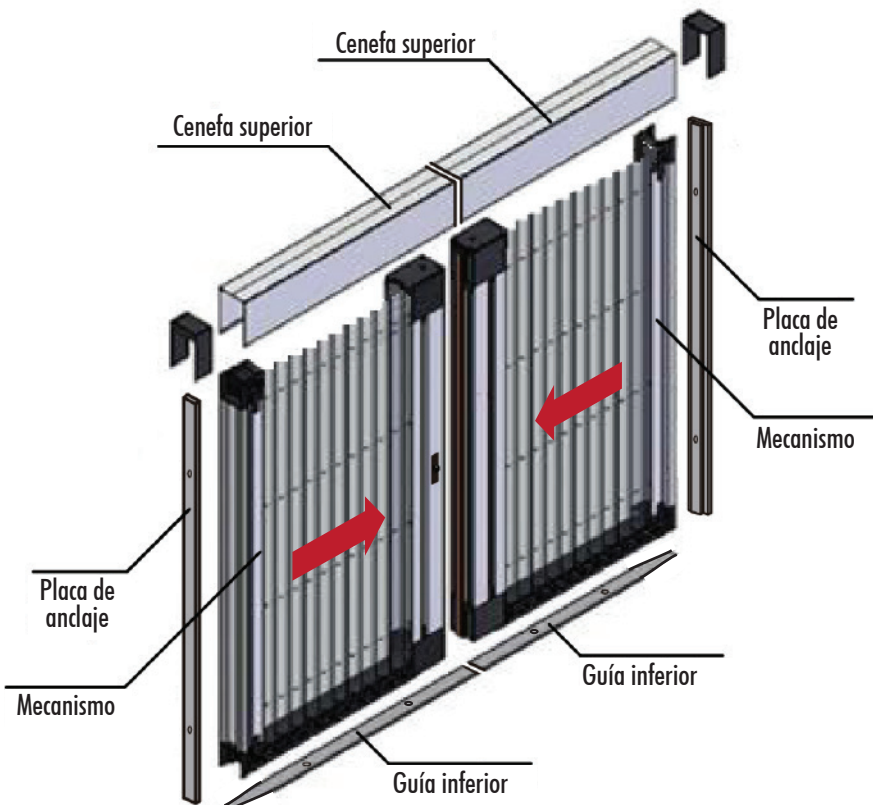
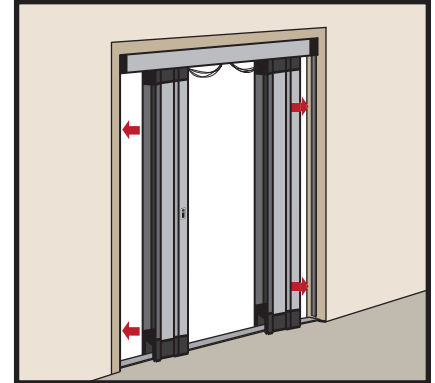
- 3 Insertar los mecanismos dentro de la cenefa superior, y atornillar la misma al techo.



- 4 Encastrar los mecanismos en la guía inferior.



- 5 Presionar cada mecanismo contra la placa de anclaje, y enclaparlas.



De 1000 a 3600 mm

